



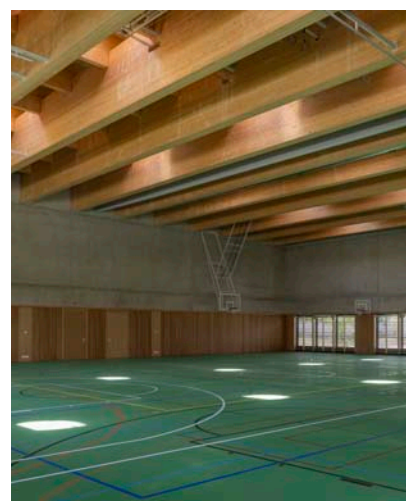
holztragwerke

ENGINEERING & INNOVATIONS

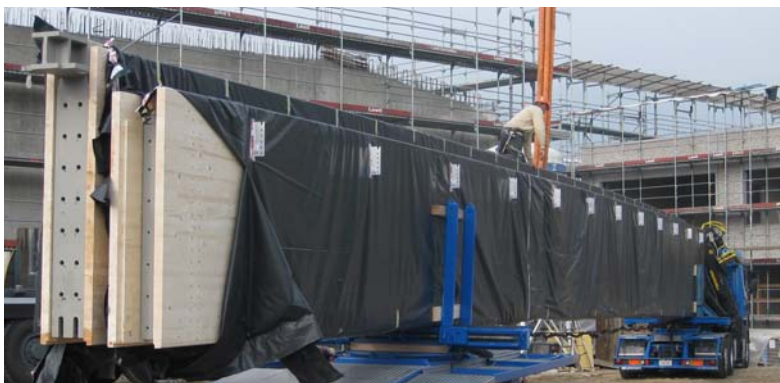
Referenza Edilizia scolastica

## Palestra tripla, Scuola Media di Caslano, TI

La nuova Scuola Media consiste in una costruzione in calcestruzzo con solette intermedie in legno-calcestruzzo. La struttura portante principale della copertura, piana ma non orizzontatale, della palestra tripla con una luce di 28.5 m è formata da travi di legno lamellare con altezza variabile, fino a 2.50 m; un travatura secondaria in legno lamellare incollato e una copertura con pannelli XLAM di 80 mm di spessore completano l'imponente struttura in legno, che è inserita in una struttura in calcestruzzo ben più complessa e ambiziosa.



Viste interne (Immagini Arch. Zanetti)



Fasi di trasporto e di montaggio

### Committenza

Repubblica e Cantone Ticino  
Sezione della logistica

### Architetto

Consorzio Untrio  
Arch. Adolfo Zanetti, Venezia

### Anno di costruzione

2018

### Attività svolte

Konzept und Tragwerksplanug der  
Holzkonstruktion  
Bauingenieurwesen

### Contatto

holztragwerke.ch ag  
T 043 268 60 79  
info@holztragwerke.ch

Ulteriori referenze

[www.holztragwerke.ch](http://www.holztragwerke.ch)