



# holztragwerke

ENGINEERING & INNOVATIONS

Referenz Hochbau

## Neubau MFH Russenweg, Zürich

Wohnüberbauung von drei mehrgeschossigen Holzbauten mit aussteifendem Stahlbetonkern. Gemeinsames Untergeschoss in Massivbauweise. Baugrubensicherung mit innen abgestützter Rühlwand, Hangeinschnitt bis zu 9 Meter.

Im Untergrund befinden sich auf zwei bis vier Geschossen Kellerräume, Technikräume, einen Schutzraum sowie eine Tiefgarage. In den Holzbauten mit je fünf Geschossen sind jeweils bis zu 9 Wohnungen geplant.



Visualisierung (Architekten)



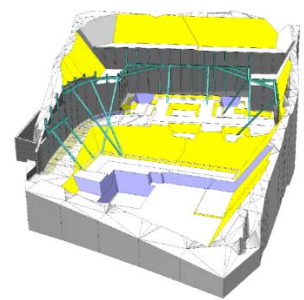
Querschnitt (Architekt)



Längsschnitt (Architekt)



IFC Schnittstelle (Architekten)



3D Modell Baugrube (Caprez Ingenieure)

### Bauherrschaft

Privat

### Architekt

agps architecture ltd., Zürich

### Baujahr / Baukosten

2019 – 2020 / ca. 14.0 Mio.

### Tätigkeiten

- Konzept Baugrube und Tragwerke
- Statische Berechnungen, Ausschreibungen, Erarbeitung Ingenieurpläne (BIM) und technische Baukontrollen

### Kontakt

holztragwerke.ch ag

T 043 268 60 79

info@holztragwerke.ch

Weitere Referenzen unter

[www.holztragwerke.ch](http://www.holztragwerke.ch)